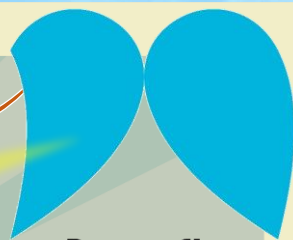




ギャンブル依存症家族ミーティング



Lighthouse

Butterfly
Heart

第4月曜日（毎月）
14：00～16：00

場所 せいわホール
（Voyageと同軸、別室開催）

対象 当院ギャンブル依存
プログラム参加のご家族限定

内容

- ✓ 病気や治療についてのお話
（50分程度）
- ✓ ご家族同士の交流
（60分程度）

費用 無料

※感染拡大防止対策で
休止となる場合があります
※参加者の個人情報は守られます。

「Lighthouse」は、
「灯台」を意味する言葉です。
Voyage（航海）に取り組む
当事者の道のりを

明るく照らし、未来へと導くために
わたしたちにできることを
共に考えていきましょう。

参加希望の方は、下記へお電話ください。
当日参加も可能です。

未来の風せいわ病院

019-696-2055（代） 担当：事務 松長根

*月～金 9時～17時で受け付けています



一人で悩まず、同じ思いを抱える他のご家族や病院スタッフへ、お気軽にお話ください。

ようこそ LighuHouse へ！

LightHouse では、アメリカで開発された CRAFT (Community Reinforcement And Family Training: コミュニティ強化法と家族トレーニング) をもとにしながら依存症の知識と対処法を身につけることを目指しています。また、ご家族同士が交流することで、お互いを照らし、困難な時期を乗り越えるための糧となることを願っています。

家族のための航海地図

未来の風せいわ病院
ギャンブル依存症家族ミーティング
LightHouse



見学だけでも大歓迎

* 毎月第4月曜日に開催します

2025 年度開催予定日

5/26、6/23、7/28、8/25、9/22、
10/27、11/23、12/22、1/26、
2/16、3/23

※感染拡大防止対策で休会となる場合があります

*対象 当院ギャンブル治療プログラム
「Voyage」参加のご家族様
(患者様ご本人は参加できません)

*内容 ☆病氣や治療についてのお話
☆ご家族同士の交流

時間 14時～16時

場所 13時45分頃、病院待合室
スタッフがお声がけします。

申込方法 電話でお申し込みください。当日参加でも可。
TEL 019-696-2055
未来の風 せいわ病院 医事課 松長根
連絡時間: 月～金 9時から17時

ご不明な点は 連携室 佐々木 まで
お気軽にお問い合わせください。

*参加者の個人情報についてはお守りします。

*一人で悩まずに同じ思いでいる他のご家族や病院スタッフに話したい事をお気軽に話してください。もちろん話したくないことは話さなくて結構です。皆様のご参加お待ちしております。